

Dashboard NFU

UMC

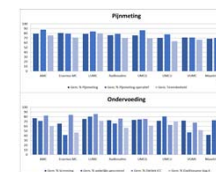
UMC A	UMC B	UMC C	UMC D
UMC E	UMC F	UMC G	UMC H

WEEK

1	2	3
4	5	

Pijnmeting

UMC	Gem. % Pijnmeting	Gem. % Pijnmeting operatief	Gem. Tevredenheid
UMC A	▲ 79,30	▲ 88,02	▲ 76,04
UMC B	▲ 80,84	▲ 79,51	▬ 71,21
UMC C	▲ 78,79	▲ 84,09	▲ 80,26
UMC D	▬ 68,90	▬ 70,80	▬ 71,74
UMC E	▲ 76,20	▲ 79,24	▬ 70,57
UMC F	▲ 75,89	▲ 86,44	▬ 69,75
UMC G	▬ 70,62	▲ 77,80	▬ 63,67
UMC H	▬ 71,50	▬ 71,22	▬ 66,81
Eindtotaal	▲ 75,26	▲ 79,65	▬ 71,27



Ondervoeding

UMC	Gem. % Screening	Gem. % wekelijks gescreend	Gem. % Dietiek ICC	Gem. % Eiwitname dag 4
UMC A	▲ 76,84	▬ 71,33	▲ 82,65	▬ 60,58
UMC B	▬ 65,69	▼ 41,55	▲ 84,12	▼ 46,78
UMC C	▲ 75,72	▲ 80,35	▲ 85,69	▬ 71,78
UMC D	▼ 41,94	▬ 72,76	▬ 74,51	▲ 80,15
UMC E	▬ 72,75	▬ 66,01	▲ 76,10	▬ 56,65
UMC F	▬ 73,32	▬ 74,47	▲ 75,68	▬ 61,53
UMC G	▬ 71,57	▲ 80,59	▬ 62,69	▬ 70,76
UMC H	▬ 72,14	▼ 47,03	▬ 67,71	▬ 51,97
Eindtotaal	▬ 68,76	▬ 66,79	▲ 76,15	▬ 62,54



Grafieken

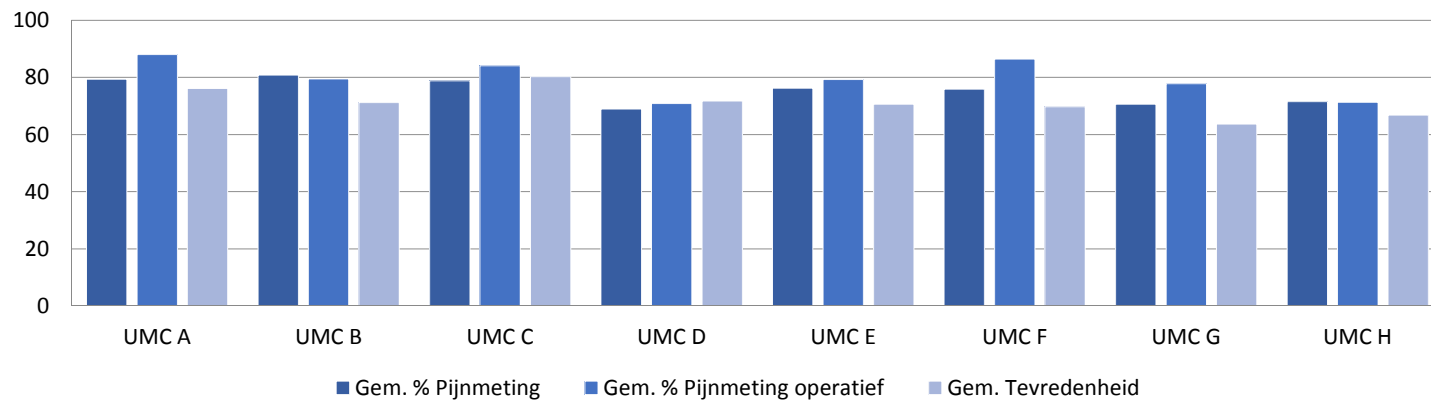
UMC

UMCA	UMC B	UMC C	UMC D
UMC E	UMC F	UMC G	UMC H

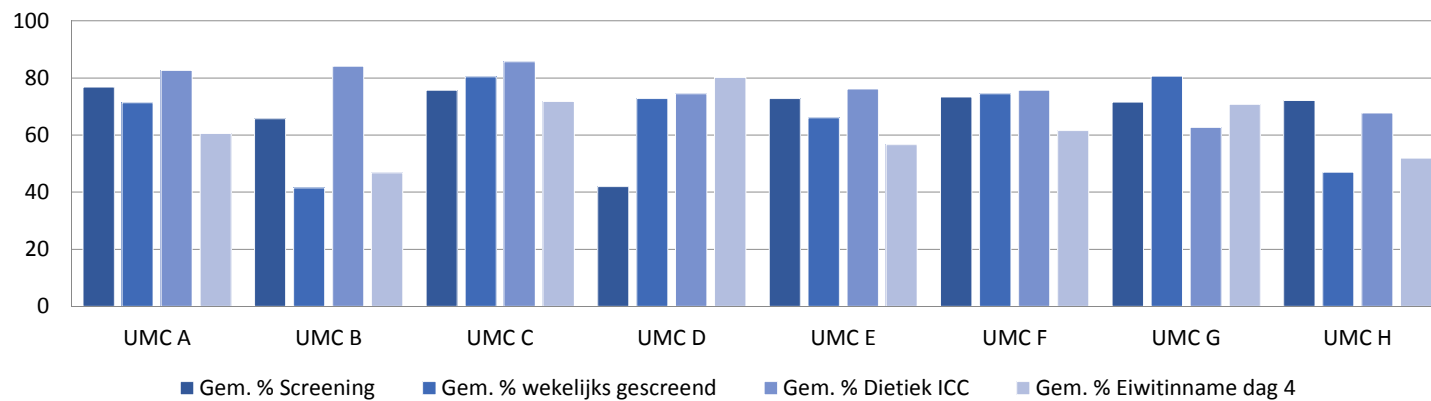
WEEK

1	2	3
4	5	

Pijnmeting



Ondervoeding



Dashboard UMC D - Pijnmeting per specialisme

WEEK

1	2	3	4
---	---	---	---

Specialismen	Gem. % Pijnmeting	Gem. % Pijnmeting operatief	Gem. % Tevredenheid
Anesthesiologie	— 66,51	— 72,57	— 71,03
Cardiologie	— 64,47	— 59,85	— 74,47
Cardiothoracale chirurgie	— 70,12	— 71,13	— 74,33
Dermatologie (huidziekten)	— 65,59	— 66,92	▲ 77,57
Gastro-enterologie (maag-darm-leverziekten)	▲ 85,54	— 65,34	▲ 83,79
Gynaecologie en Obstetrie	— 62,69	— 71,65	— 69,16
Heelkunde (chirurgie)	— 65,47	▲ 80,50	— 73,04
Interne geneeskunde	— 71,87	▲ 85,44	▲ 78,14
Kindergeneeskunde	▲ 75,48	— 61,66	— 73,33
KNO (keel-, neus- oorheelkunde)	— 62,84	— 65,49	▲ 78,46
Longziekten	— 72,71	— 58,45	— 61,85
Mondziekten, Kaak- en Aangezichtschirurgie	▲ 77,24	— 68,25	— 60,71
Neurochirurgie	▲ 81,01	— 70,42	— 52,57
Neurologie	▲ 75,14	▲ 77,21	— 74,26
Nucleaire geneeskunde	▲ 79,42	▲ 79,17	— 72,85
Oncologie	▲ 75,36	— 57,83	▲ 79,17
Oogheelkunde	▲ 78,44	— 65,82	— 73,55
Orthopedie	▲ 80,29	— 62,19	▲ 76,38
Plastische chirurgie	▲ 83,16	— 71,63	▲ 83,80
Psychiatrie	▲ 82,71	▲ 86,95	▲ 77,53
Spoedeisende geneeskunde	▲ 80,01	▲ 79,38	▲ 84,20
Urologie	▲ 76,92	▲ 84,51	— 73,39
Eindtotaal	— 74,23	— 71,02	— 73,80

Dashboard UMC D - Pijnmeting per verpleegafdeling

WEEK

1	2	3	4
---	---	---	---

Verpleegafdelingen	Gem. % Pijnmeting	Gem. % Pijnmeting operatief	Gem. % Tevredenheid
Verpleegafdeling A1	70,08	77,44	68,23
Verpleegafdeling A2	62,75	83,71	73,98
Verpleegafdeling A3	53,51	82,55	80,58
Verpleegafdeling A4	58,29	82,29	75,05
Verpleegafdeling A5	52,82	78,12	79,34
Verpleegafdeling B1	56,81	80,05	75,89
Verpleegafdeling B2	62,04	79,92	77,24
Verpleegafdeling B3	60,91	67,00	56,15
Verpleegafdeling B4	51,83	65,83	59,50
Verpleegafdeling B5	65,01	63,94	69,24
Verpleegafdeling C2	69,46	74,76	78,55
Verpleegafdeling C3	45,57	47,55	60,62
Verpleegafdeling C4	50,74	50,91	60,69
Verpleegafdeling C5	70,58	65,88	63,52
Verpleegafdeling D2	68,12	63,15	61,15
Verpleegafdeling D3	73,92	56,80	65,97
Verpleegafdeling D4	77,33	68,55	75,34
Verpleegafdeling D5	77,08	75,90	86,06
Eindtotaal	62,60	70,24	70,39



Dashboard UMC D - Ondervoeding per specialisme

WEEK

1

2

3

4

Specialismen	Gem. % Screening	Gem. % wekelijks gescreend	Gem. % Dietiek ICC	Gem. % Eiwitname dag 4
Anesthesiologie	▼ 43,16	▬ 74,88	▲ 77,15	▲ 83,86
Cardiologie	▼ 47,73	▬ 69,39	▬ 60,66	▲ 80,89
Cardiothoracale chirurgie	▬ 50,49	▲ 84,64	▬ 70,42	▲ 79,00
Dermatologie (huidziekten)	▬ 58,64	▲ 79,89	▬ 64,98	▲ 80,42
Gastro-enterologie (maag-darm-leverziekten)	▼ 43,48	▲ 81,85	▲ 81,63	▲ 78,39
Gynaecologie en Obstetrie	▼ 49,21	▲ 81,02	▬ 72,16	▲ 76,11
Heelkunde (chirurgie)	▼ 42,46	▲ 79,86	▲ 77,98	▲ 80,90
Interne geneeskunde	▼ 40,75	▲ 84,64	▲ 82,10	▲ 82,14
Kindergeneeskunde	▼ 44,02	▲ 80,35	▲ 86,61	▲ 75,00
KNO (keel-, neus- oorheelkunde)	▼ 47,37	▲ 83,41	▲ 83,58	▲ 82,52
Longziekten	▼ 45,97	▲ 79,88	▲ 75,28	▲ 80,18
Mondziekten, Kaak- en Aangezichtschirurgie	▬ 50,93	▲ 83,65	▲ 82,33	▲ 84,99
Neurochirurgie	▼ 39,87	▬ 74,55	▬ 66,62	▲ 80,63
Neurologie	▼ 31,98	▬ 66,85	▬ 68,58	▬ 70,14
Nucleaire geneeskunde	▼ 43,38	▲ 75,71	▬ 68,00	▲ 89,16
Oncologie	▼ 48,59	▲ 79,34	▲ 83,77	▬ 73,33
Oogheelkunde	▼ 34,72	▬ 50,21	▬ 63,82	▲ 82,85
Orthopedie	▼ 34,77	▬ 56,22	▬ 64,95	▲ 81,87
Plastische chirurgie	▼ 44,39	▬ 68,09	▬ 67,69	▲ 75,82
Psychiatrie	▼ 44,25	▬ 65,98	▬ 68,73	▲ 81,32
Spoedeisende geneeskunde	▼ 33,13	▬ 60,63	▬ 74,37	▲ 79,18
Urologie	▼ 46,37	▬ 67,46	▬ 74,44	▲ 87,78
Eindtotaal	▼ 43,89	▬ 74,02	▬ 73,45	▲ 80,29

Dashboard UMC D - Ondervoeding per verpleegafdeling

WEEK

1 2 3 4

Verpleegafdelingen	Gem. % Screening	Gem. % wekelijks gescreend	Gem. % Dietiek ICC	Gem. % Eiwitname dag 4
Verpleegafdeling A1	▼ 32,62	▬ 51,73	▬ 69,94	▲ 78,43
Verpleegafdeling A2	▼ 34,57	▬ 56,09	▬ 62,21	▲ 84,84
Verpleegafdeling A3	▼ 46,24	▲ 81,75	▬ 66,10	▲ 79,47
Verpleegafdeling A4	▼ 33,61	▬ 60,01	▬ 71,89	▬ 66,54
Verpleegafdeling A5	▼ 34,81	▬ 73,03	▬ 66,18	▲ 77,08
Verpleegafdeling B1	▼ 34,53	▬ 69,28	▲ 84,97	▲ 82,80
Verpleegafdeling B2	▼ 49,03	▬ 63,12	▲ 80,75	▲ 85,81
Verpleegafdeling B3	▼ 35,45	▬ 73,65	▲ 81,90	▲ 80,30
Verpleegafdeling B4	▼ 46,86	▲ 81,98	▲ 82,64	▲ 75,65
Verpleegafdeling B5	▼ 37,76	▲ 86,56	▲ 83,88	▲ 82,75
Verpleegafdeling C2	▼ 32,14	▬ 67,84	▲ 86,96	▲ 81,40
Verpleegafdeling C3	▼ 40,85	▬ 72,31	▲ 83,91	▲ 80,54
Verpleegafdeling C4	▼ 39,06	▲ 76,02	▲ 78,09	▲ 88,13
Verpleegafdeling C5	▬ 52,82	▬ 69,58	▬ 63,62	▲ 77,43
Verpleegafdeling D2	▼ 28,36	▬ 64,20	▬ 66,38	▲ 82,44
Verpleegafdeling D3	▼ 43,55	▲ 85,07	▲ 87,21	▲ 82,41
Verpleegafdeling D4	▼ 36,15	▲ 85,14	▲ 78,75	▲ 85,55
Verpleegafdeling D5	▼ 37,08	▬ 64,83	▬ 69,05	▲ 83,81
Eindtotaal	▼ 38,64	▬ 71,23	▲ 75,80	▲ 80,85



Dashboard UMC D - Pijnmeting per specialisme

Jaar		Kwartaal		Maand			
2015	2016	1	2	januari	februari	maart	april
2017		3	4	mei	juni	juli	augustus
				september	oktober	november	december
Specialisme	Gem. % Pijnmeting	Jaar 2015	Kwartaal 2016	Maand 2017	Trend		
Anaesthesie		22,02	49,48	53,65			
Cardio Thoracale Chirurgie		26,25	34,98	42,11			
Cardiologie		32,03	42,47	44,81			
Dermatologie		74,77	71,62	57,14			
Geriatric		66,67	41,67	0,00			
Gynaecologie		25,77	35,25	47,39			
Heelkunde		42,80	52,97	56,50			
Interne geneeskunde		51,05	57,06	61,44			
Keel-neus-oorkunde		46,06	47,96	63,10			
Kindergeneeskunde		3,38	7,44	12,89			
Longziekten		24,26	38,09	60,36			
Maag-darm-leverziekten		60,73	68,61	69,82			
Mond-kaak-aangezichtschirurgie		54,09	62,90	68,33			
Neurochirurgie		31,71	36,88	39,50			
Neurologie		34,75	39,94	45,96			
Oogheelkunde		54,01	68,18	72,70			
Orthopedie		45,30	61,63	73,00			
Plastische chirurgie		61,66	66,88	77,26			
Psychiatrie		4,64	0,01	0,86			
Radiologie		29,17	69,70	0,00			
Reumatologie		82,76	74,83	76,20			
Urologie		51,45	57,21	64,73			
Eindtotaal		40,57	48,50	54,86			

Dashboard UMC D - Pijnmeting per verpleegafdeling

Jaar		Kwartaal		Maand			
2015	2016	1	2	januari	februari	maart	april
2017		3	4	mei	juni	juli	augustus
				september	oktober	november	december
Verpleegafdeling	Gem. % Pijnmeting	Jaar 2015	Kwartaal 2016	Maand 2017	Trend		
DCOP		0,31	16,90	20,53			
KVD4		30,37	49,86	54,10			
VAC2		71,55	77,86	83,38			
VEA1		76,32	81,10	83,58			
VEA2		41,64	52,16	72,93			
VEA3		36,47	62,15	86,98			
VEA4		87,52	88,42	87,20			
VEA5		83,31	87,02	80,88			
VEB1		0,06	0,41	0,22			
VEB2		16,34	30,89	48,65			
VEB3		46,35	58,92	64,20			
VEB4		79,85	86,98	87,55			
VEB5		81,23	81,77	86,28			
VEC2		70,41	54,73	52,29			
VEC3		36,39	38,14	42,50			
VEC4		78,00	84,72	83,15			
VEC5		75,07	77,46	78,75			
VED2		7,46	10,54	35,77			
VED3		0,47	0,08	0,40			
VED4		74,57	80,44	84,98			
VED5		61,70	61,34	63,68			
VEE2		0,00	0,00	0,00			
VEE3		0,39	0,31	0,09			
VEF3		0,40	0,18	0,54			
VEG3		1,26	4,09	9,44			
VEH3		0,54	0,11	0,55			
VEVK		3,83	4,89	14,95			
VIB2		0,13	0,01	0,03			
VMA3		9,23	25,73	58,51			
VMC5		1,14	0,47	0,84			
VNA1		9,85	11,53	11,31			
Eindtotaal		40,57	48,50	54,86			